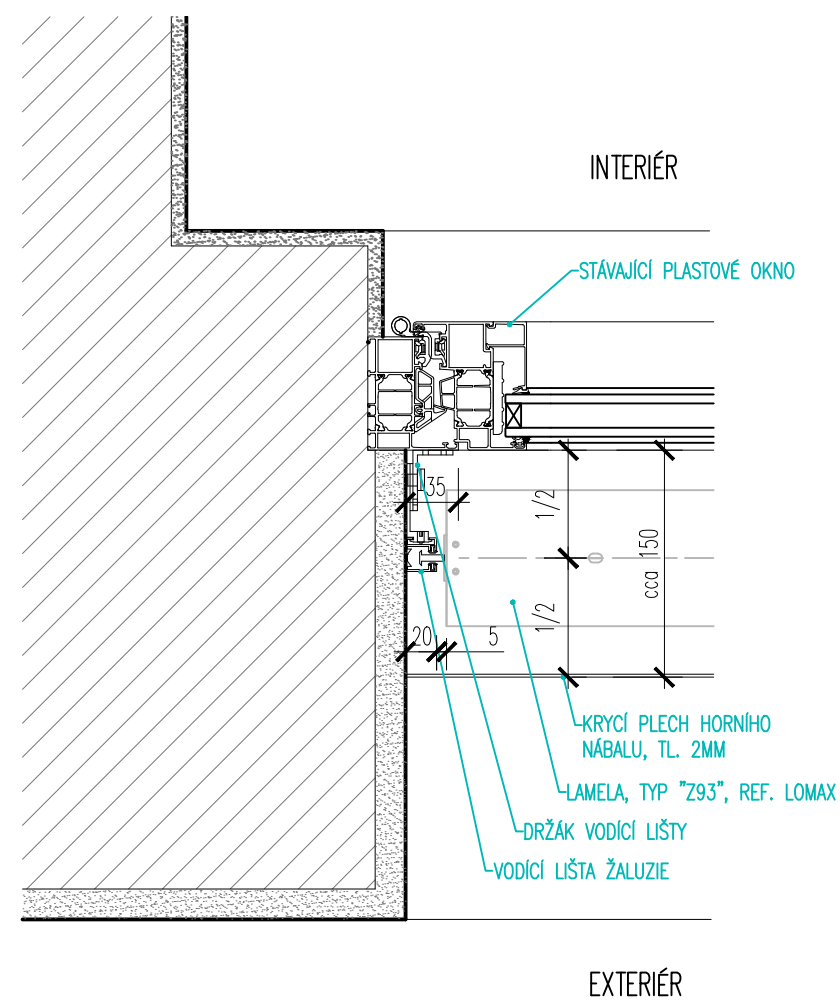
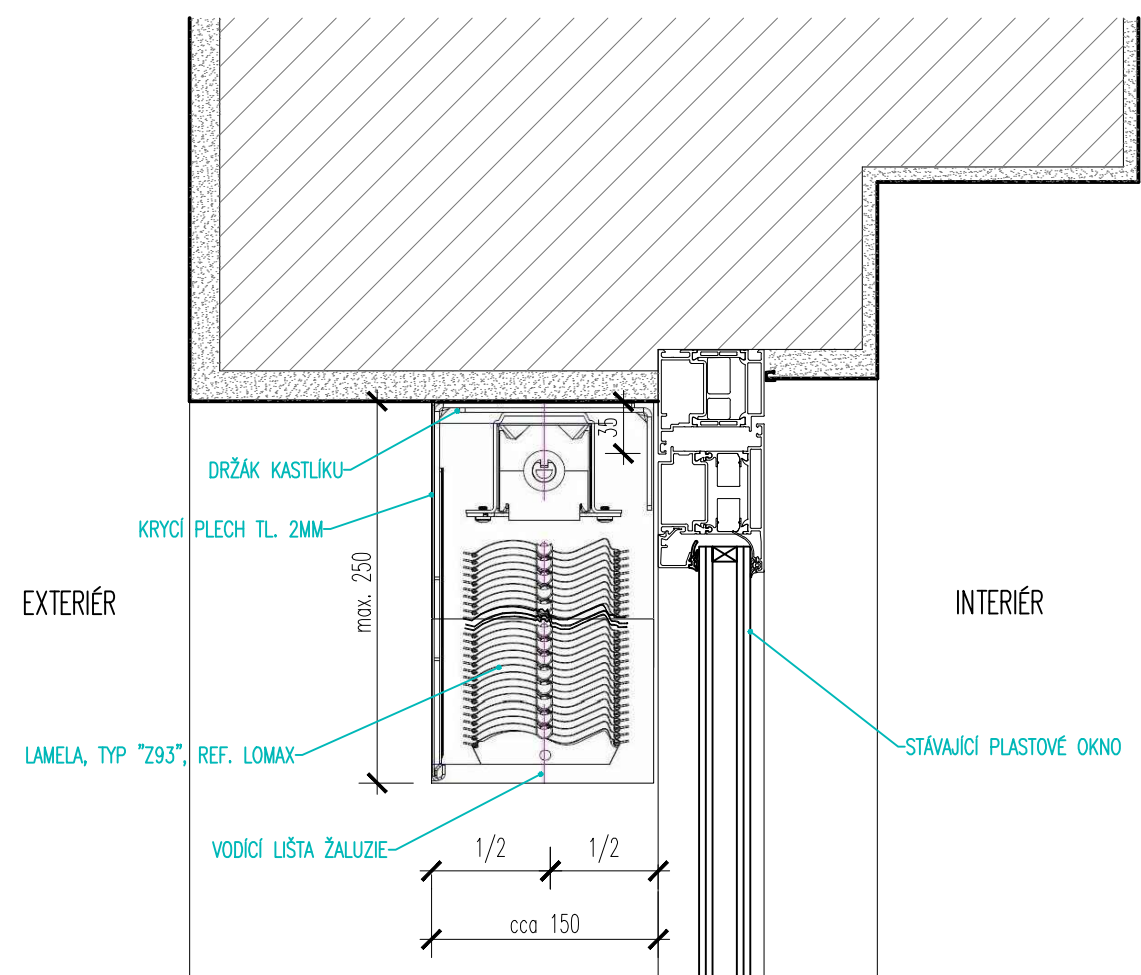


DETAIL OSTĚNÍ:



DETAIL NADPRAŽÍ:



- POZNÁMKY:
- VZHLEDEM K CHARAKTERU STAVBY REKONSTRUKCE JE NUTNÉ VEŠKERÉ ROZMĚRY OVĚŘOVAT NA STAVBĚ
 - VEŠKERÉ ODCHYLKY OD TÉTO DOKUMENTACE, KTERÉ BUDOU ZJIŠTĚNY BĚHEM STAVBY, BUDOU NEPRODLENĚ ŘEŠENY VE SPOLUPRÁCI S PROJEKTANTEM.
 - BOURÁNÍ NOSNÝCH KONSTRUKCÍ JEN S PŘEDCHOZÍM STATICKÝM ZAJIŠTĚNÍM DLE STATICKÉ ČÁSTI. V PŘÍPADĚ NESROVNALOSTÍ NEPRODLENĚ KONTAKTOVAT PROJEKTANTA
 - NEDÍLNOU SOUČÁSTÍ DOKUMENTACE JE TECHNICKÁ ZPRÁVA, VÝKAZ VÝMĚR A DETAILS
 - NAPOJENÍ VENKOVNÍCH ŽALUZIÍ NA ELEKTRIKU BUDE PROVEDENO ZE STÁVAJÍCÍHO ZÁSUVKOVÉHO OKRUHU, V INSTALAČNÍCH LIŠTÁCH.
 - STANDARDS UVEDENÉ PROJEKTANTEM JSOU NAVRŽENY JAKO KVALITATIVNĚ MINIMÁLNÍ
 - DÉLKOVÉ KÓTY UVEDENY V MILIMETRECH, VÝŠKOVÉ V METRECH
 - TATO DOKUMENTACE NENAHRÁZUJE DODAVATELSKOU A DÍLENSKOU DOKUMENTACI.

			název a místo stavby: MŠ MOTÝLEK - ZASTÍNĚNÍ VENKOVNÍMI ŽALUZIEMI Arabská 10/684, Praha 6 - Vokovice	
generální projektant a autoři:		investor:	Městská část Praha 6, Čs. armády 601/23, Praha 6, v zast. Sneo a.s.	
Ing. Radek Krýza		část:	ARCHITEKTONICKO STAVEBNÍ ŘEŠENÍ	
Svitlana Pshenychna		zodp. p:	Ing. Radek Krýza	
		výkres:	DETAIL OSAZENÍ VENKOVNÍ ŽALUZIE	
		stupeň:	DOKUMENTACE PRO PROVEDENÍ STAVBY (DPS)	
datum:	měřítko:	paré:	číslo výkresu:	
10/2020	1:5		MOT_DPS_D.1.1_501_00	